

JenD LLC



ШТИФТЫ

БАЛКИ

ШНУРЫ



JnD

JenDental

ВОЛОКОННЫЕ ЭЛАСТИЧНЫЕ СИСТЕМЫ

Назначение:

- Изготовление постоянных адгезивных мостов
- Шинирование боковых зубов
- Немедленная замена утерянных или выпавших зубов



Jen-FiberBulk

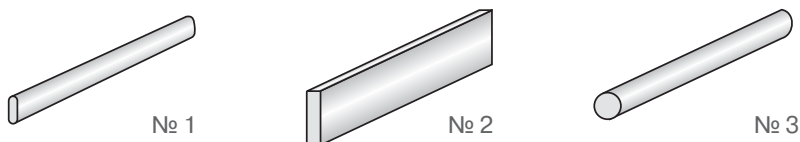
Высокоэстетичные волоконные балочки для изготовления адгезивных мостовидных протезов

Преимущества:

- Изготовлены из прозрачных кварцевых волокон, скрепленных между собой высокопрочным эпоксидным связующим
- Превосходный эстетический результат
- Индекс рефракции эпоксидной смолы и кварцевых волокон тщательно подобраны и очень близки, что позволяет балочке изумительно маскироваться в композитных материалах
- Показатели упругости, эластичности и термического расширения близки к аналогичным показателям дентина зуба
- Шероховатость поверхности балочек около 10 микрон облегчает микромеханическую адгезию с композитом
- Рентгеноконтрастность
- Просты в использовании, легко удаляются при помощи бора
- Инертность и биосовместимость с живыми тканями зуба

Механические свойства			
Тип волокон	кварцевое стекло	Предел прочности на разрыв	> 1,25 ГПа
Матрица	эпоксидный полимер	Модуль упругости	> 50 ГПа
Содержание волокон (по весу)	80 %	Модуль изгиба	> 25 ГПа
Содержание смолы (по весу)	20 %	Удлинение при разрыве	> 2,5 ГПа

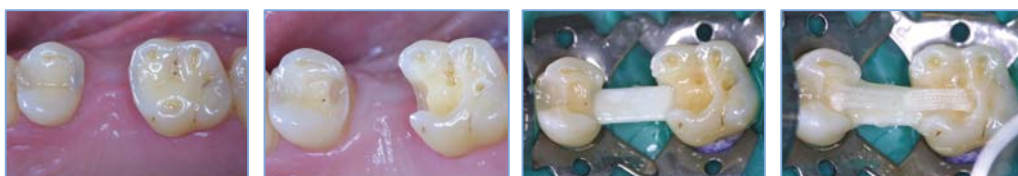
- 3 вида: № 1 (0,7x1,4x30 мм) - 12 шт; № 2 (1,0x4,0x30 мм) - 4 шт; № 3 (Ø1,8x30 мм) - 6 шт.



Клиническое применение:

Упаковка:

- № 1 (0,7x1,4x30 мм) - 12 шт;
- № 2 (1,0x4,0x30 мм) - 4 шт;
- № 3 (Ø1,8x30 мм) - 6 шт.

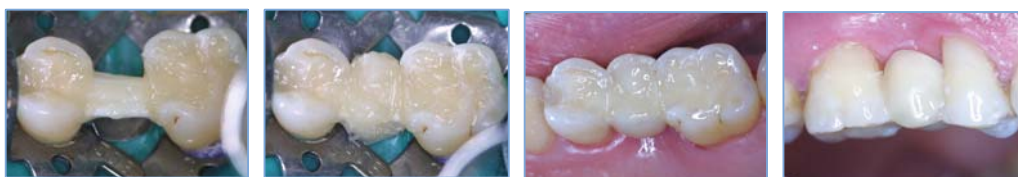


1. Исходная ситуация. Отсутствие второго премоляра на верхней челюсти.

2. Формирование полостей под вкладку "ступеньками" отдельно под балку и под шнур.

3. После протравки и нанесения адгезива, фиксируем балку с помощью цемента Jen-DuaSet.

4. Ленту пропитанную бондом укладываем на балку и фиксируем жидким композитом Jen LC-Flow.



5. Восстановление опорных зубов.

6. Формирование промежуточной части.

7, 8. Окончательный вид реставрации.

Клинический случай доктора Литвин Т.В. - СНКЦ "Стамил"

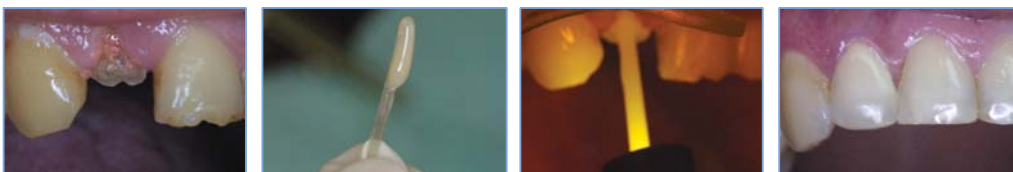
J-Esthe Post

Прозрачные стекловолоконные штифты - "невидимки" для высокоэстетичных реставраций

Преимущества:

- Изготовлены из прозрачных кварцевых волокон, скрепленных между собой высокопрочным эпоксидным связующим
- Индекс рефракции эпоксидной смолы и кварцевых волокон тщательно подобраны и очень близки, что позволяет штифту изумительно маскироваться в композитных материалах
- Показатели упругости, эластичности и термического расширения близки к аналогичным показателям дентина зуба
- Торец штифта имеет специальную полусферическую форму, что позволяет оптимально распределять нагрузку и функционально работать как единое целое со структурой зуба
- Механические свойства штифтов J-Esthe Post такие же, как у балок Jen-FiberBulk:
- 4 размера штифтов
- Уникальные оптические свойства: 2 мм материала скрывают штифт

Клиническое применение:



1. Исходная ситуация. Отсутствие второго правого верхнего резца.

2. После разработки канала разверткой, фиксируем штифт с помощью цемента Jen-DuaCem.

3. Засвечиваем материал в канале по ходу штифта, J-Esthe Post обладают эффектом световода.

4. Окончательный вид реставрации.

Клинический случай доктора Литвин Т.В. - СНКЦ "Стамил"

J-EndoDrill

Развертка для стекловолоконных, кварцевых и углепластиковых штифтов

Преимущества:

- Миниатюрное сверло с пассивной, нережущей боковой поверхностью
- Идеально цилиндрическая препаровка
- Длина рабочей части инструмента - 16 мм
- Три метки, соответствующие расстоянию 10, 12 и 14 мм от кончика инструмента
- Контроль глубины проникновения развертки при вращательном движении инструмента
- Цветовая кодировка по размеру
- Максимальная скорость вращения 1000 оборотов в минуту

Штифт	Размер штифта (дюймы/миллиметры)	Развертка	Размер штифта (дюймы/миллиметры)
J-Esthe Post #1	.039" / 0.975	J-EndoDrill #1 (синяя)	.042" / 1.05
J-Esthe Post #2	.048" / 1.2	J-EndoDrill #2 (зеленая)	.050" / 1.25
J-Esthe Post #3	.052" / 1.3	J-EndoDrill #3 (желтая)	.055" / 1.375
J-Esthe Post #4	.059" / 1.475	J-EndoDrill #4 (черная)	.061" / 1.525

Назначение:

- Восстановление и укрепление коронковой части зуба, в том числе при высокоэстетичных реставрациях



Набор J-Esthe Post Kit:

- J-Esthe Post №1 - 6 шт. №2 - 6 шт. №3 - 6 шт.
- J-EndoDrill №1 - 1 шт. №2 - 1 шт. №3 - 1 шт.

Упаковка:

- 6 штифтов определённого размера

Назначение:

- Цилиндрическая препаровка канала для точной постановки штифта



Упаковка:

- 1 развертка определённого размера

Назначение:

- Периодонтальное шинирование передних и боковых зубов
- Немедленная замена утерянных или выпавших зубов
- Стабилизация реимплантированных или поврежденных зубов
- Временное усиление мостов на основе имплантантов
- Постортодонтическая ретенция
- Изготовление временных и долговременных адгезивных мостов



Упаковка:

- J-FiberTape – 30 см материала
- J-FiberRope – 3x10 см материала

J-FiberRope & J-FiberTape

Упрочненные керамические волокна, сформированные в шнуры J-FiberRope и ленты J-FiberTape

Преимущества:

- Волокна упрочнены специальной керамикой
- Силанизированы, содержат ненаполненную смолу Bis-GMA, что способствует увеличению адгезии с бондинговыми системами и текучими композитными цементами
- Обеспечивают высокую эстетику
- Модуль эластичности системы J-Fiber сравним с модулем эластичности большинства композитных реставрационных материалов
- Гибкие, долговечные, прочные и износостойчивые
- Простые в использовании, не требуют специальных ножниц и не нуждаются в использовании специальных перчаток для работы
- Ими легко манипулировать как во рту, так и при закреплении протезов в лабораторных условиях

Название	Кол-во в упаковке	Длина	Диаметр
J-Fiber Rope	3 шт	10 см	.060" / 1.5 мм
J-Fiber Rope	3 шт	10 см	.120" / 3 мм
J-Fiber Tape	1 шт	30 см	.080" / 2 мм

Клиническое применение:



1. Исходная ситуация. Отсутствие первого премоляра на верхней челюсти.



2. Фиксируем шнур пропитанный жидким композитом Jen LC-Flow, таким образом, чтобы он немного провисал.



3. Восстанавливаем отсутствующий зуб композитным материалом.



4. Окончательный вид реставрации.

Клинический случай доктора Литвин Т.В. - СНКЦ "Стамил"